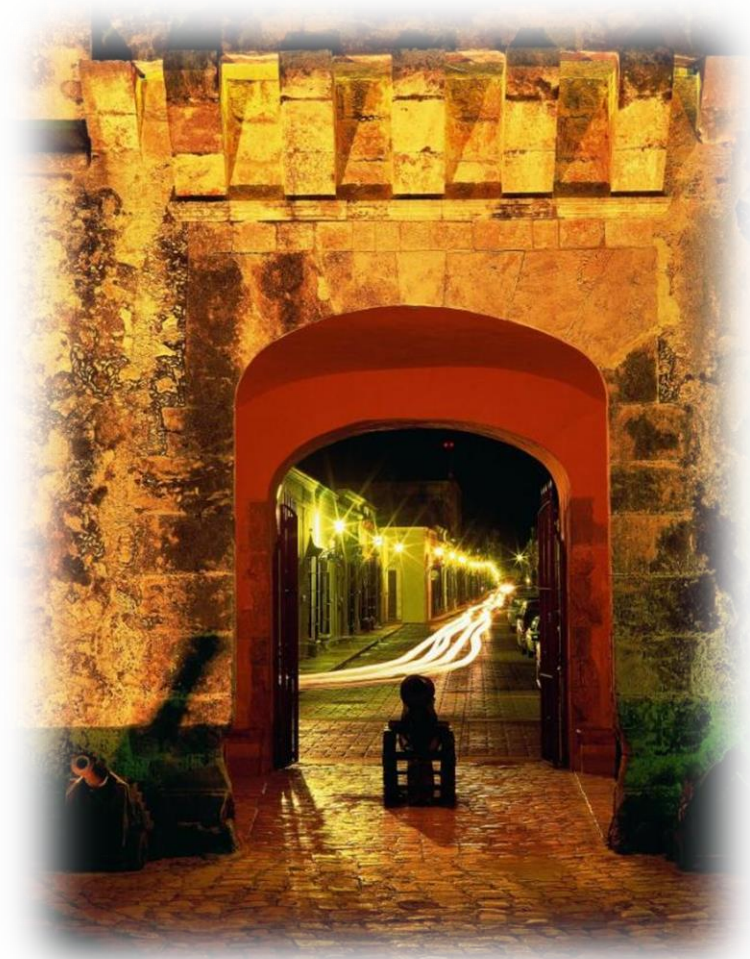


Red Nacional de Municipios por la Salud



Juntos,
podemos
salvar millones
de vidas

Prevención de
Accidentes de Tránsito
¡Seguridad Vial una
Tarea Colectiva!



DR. ALFONSO COBOS TOLEDO
SECRETARIO SALUD DEL ESTADO DE CAMPECHE
OCTUBRE 11 del 2014

- **Características de un accidente: Suceso, imprevisto, cambia el curso normal de las cosas, causa daño, potencialmente EVITABLE**



- ✓ **La Estrategia Nacional de Seguridad Vial 2011-2020 (SCT y la Secretaría de Salud)**
- ✓ **Publicada en el DOF 6 de junio de 2011,**
- ✓ **Objetivo general reducir un 50% las muertes**
- ✓ **Reducir al máximo posible las lesiones y discapacidades por accidentes de tránsito**

¿Por qué controlar la Velocidad?



“El control de la velocidad tiene como objetivo garantizar el cumplimiento de los límites establecidos, para con ello reducir el número y gravedad de los accidentes”

Componentes de Prevención de Accidentes



COMPONENTES IMESEVI

ALCOHOLIMETRIA

Auditorias de
seguridad vial

Vigilancia y control
Policial

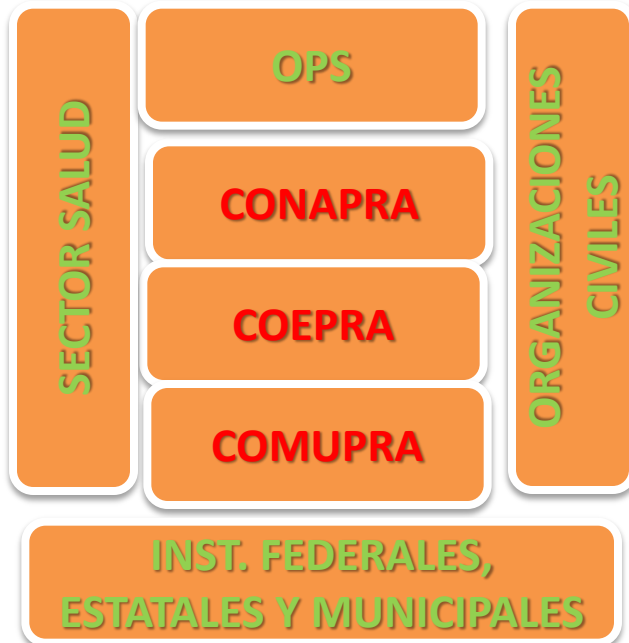
CAPACITACIÓN

¡La seguridad vial es una tarea colectiva!

Plan de Seguridad Vial

El éxito en la implantación de un Plan de Seguridad Vial requiere de 2 estrategias fundamentales:

1. Un claro Liderazgo Municipal
2. La colaboración y coordinación permanentes con todas las instituciones y la sociedad civil,



El liderazgo municipal es una condición indispensable para movilizar el proyecto de mejora de la seguridad vial urbana en tres dimensiones: del municipio ante la comunidad, la sociedad civil y los agentes socioeconómicos; del municipio ante las instituciones municipales ganando credibilidad y legitimidad, que se materializaría en un refuerzo de las tareas de coordinación; y del propio Ayuntamiento, con una fuerte implicación de los niveles políticos y técnicos de la Administración local.

Datos de Referencia Mundial y Nacional

En el México:

- ✓ Tasa de mortalidad 14.6 x 100 mil
- ✓ Accidente por vehículo: 8va causa General
- ✓ 13% de debe a algún distractor

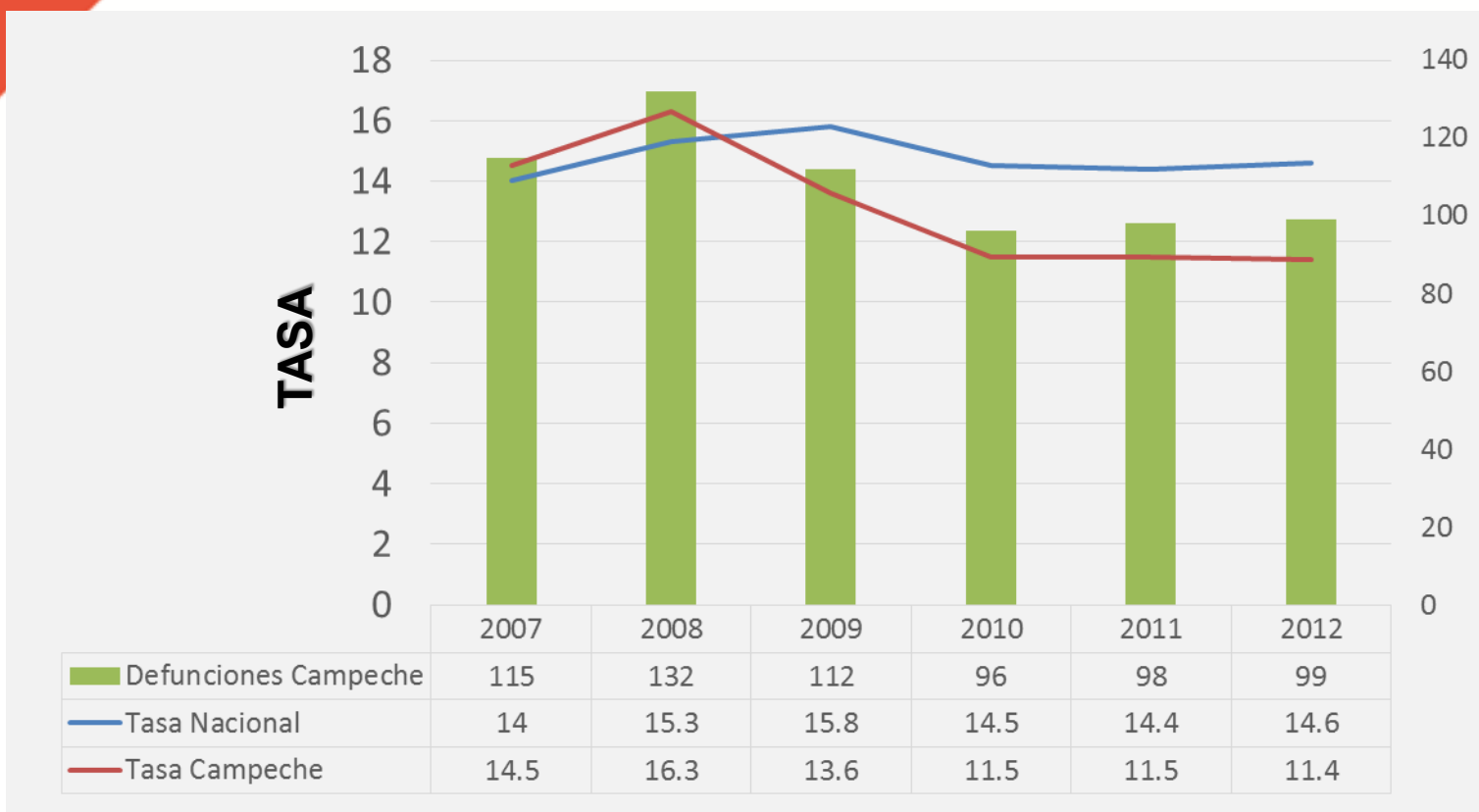
En el Mundo:

- ✓ Tasa de mortalidad 14.7 x 100 mil
- ✓ 62% ocurren en 10 países
- ✓ México ocupa el 7 lugar mundial
- ✓ 1.24 millones de defunciones anual

Mortalidad por accidentes

2007-2012

Mortalidad por Accidentes en Vehículo de Motor



TASA X 100 mil Habitantes

Tasa Mundial: 14.7 muertos / 100,000 habitantes.

Estatal

Principales indicadores en seguridad vial 2012

Accidentes viales	4,299
Muertos	99
Heridos	1,745
Población	866,375
Parque vehicular	216,918
Tasa de mortalidad	11.4 por 100,000 habitantes
Tasa de accidentalidad	19.8 por 1,000 vehículos registrados
Tasa de letalidad	23.0 por 1,000 accidentes
Tasa de motorización	250.4 por 1,000 habitantes

Las tasas se calculan con base en las proyecciones de población del CONAPO de acuerdo a la NOM 035 SSA3 2012.

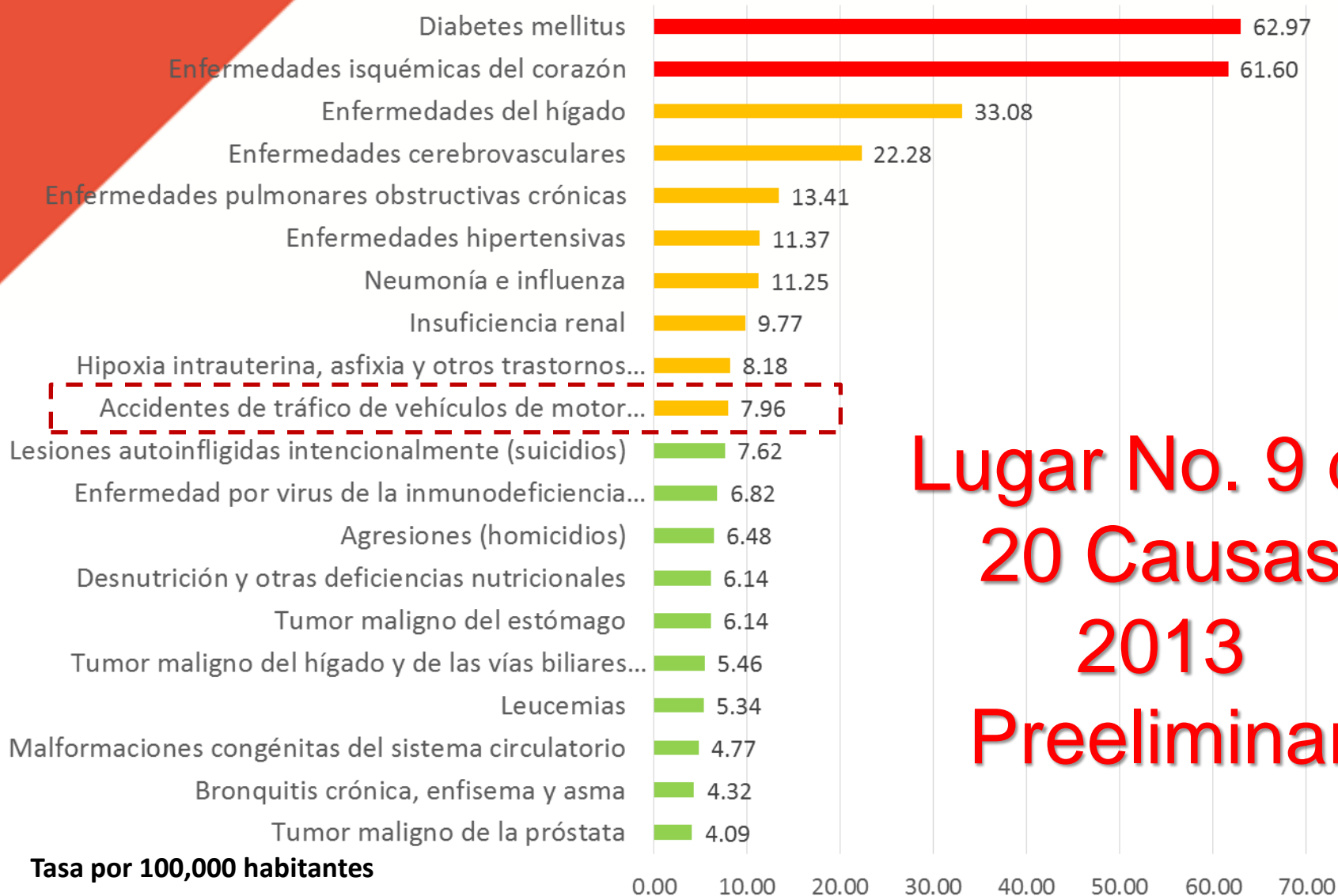
Nacional

Principales indicadores en seguridad vial 2012

Accidentes viales	414,627
Muertos	17,102
Heridos	153,685
Población	117,053,751
Parque vehicular	35,005,913
Tasa de mortalidad	14.6 por 100,000 habitantes
Tasa de accidentalidad	11.8 por 1,000 vehículos registrados
Tasa de letalidad	41.2 por 1,000 accidentes
Tasa de motorización	299.1 por 1,000 habitantes

Las tasas se calculan con base en las Proyecciones de Población del CONAPO de acuerdo a la NOM 035 SSA3 2012.

20 Principales Causas de Mortalidad General 2013, Campeche



Lugar No. 9 de
20 Causas
2013
Preeliminar

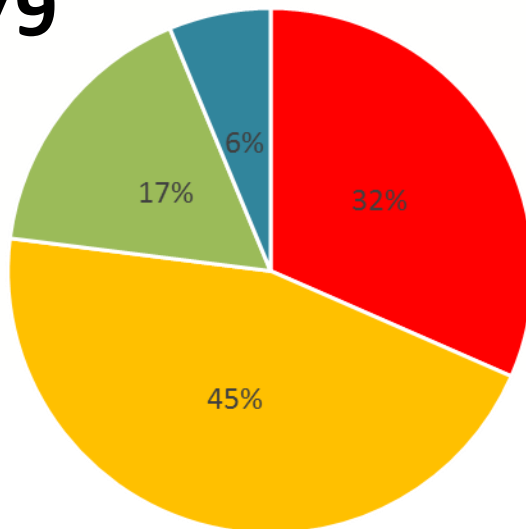
Tasa por 100,000 habitantes

2013: SEED PRELIMINAR/CONAPO

Carga de Mortalidad comparativo (%), Estado de Campeche

1979

- Transmisible
- No transm
- Lesiones CE
- Mal def.

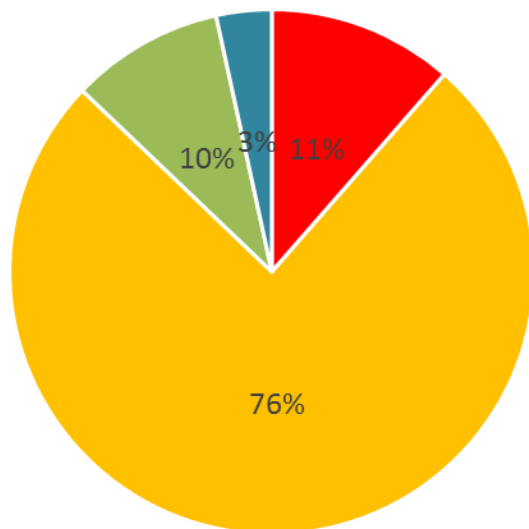


Lesiones de CE:

- Accidentes
- Lesiones Intencionales:
(suicidios, homicidios)
- Otros eventos de CE

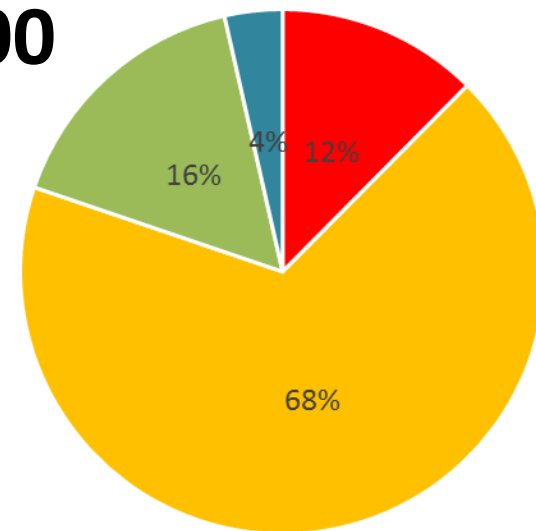
2013

- Transmisible
- No transm
- Lesiones CE
- Mal def.



2000

- Transmisible
- No transm
- Lesiones CE
- Mal def.



Una pausa para presentarles al Campeche antiguo



¿Qué se ha hecho?



**El 100% de
municipios con
alcoholímetros**

**Conformación de
los COMUPRAS**

**Reforzamiento de
la infraestructura
para los operativos
de alcoholimetría**



¿Qué se ha hecho?

ALCOHOLIMETRIA	ACUMULADOS EN EL AÑO 2013	ACUMULADOS EN EL AÑO (ENERO-SPTIEMBRE 2014)
Operativos realizados	66	61
Pruebas efectuadas	17578	11,570
Positivas	558 (3.17%)	550 (4.75%)
Amonestados	202 (36.20%)	6 (1.09%)
Infraccionados	104 (18.63%)	252 (50.40%)
Detenidos	249 (44.625%)	290 (52.73%)

El % de Positivos y de detenidos se ha incrementado por reestructuración de las estrategias



Operativos Especiales en la playa Semana Santa

PRUEBAS DE ALCOHOLIMETRIA

2,015

RESULTADOS	NUMERO	%
CONDUCTORES POSITIVOS	302	14.98
CONDUCTORES DETENIDOS	109	36.09
CAMBIO DE CONDUCTOR	134	44.37
SEGUNDA PRUEBA	59	19.53

ESPECIALES= SIN SANCION

Operativos del día 14 al 27 de abril de 2014



SITUACIONES ESPECIALES

- LA SEGUNDA PRUEBA SE REALIZÓ A LOS CONDUCTORES DESPUES DE CIERTO TIEMPO Y HUBO ALGUNOS QUE YA SALIERON NEGATIVOS

¿Qué se ha hecho?

**CAPACITACIÓN EN
PRIMEROS
RESPONDIENTES
(1 CON 36)**

**CERTIFICACIÓN DE
TECNICOS EN
URGENCIAS MEDICAS
(1)Pendiente 22-24 oct.**

**SESIONES
EDUCATIVAS
(65)**

**LEVANTAMIENTO DE
LINEA BASAL (1)
EN CONDUCTORES**

**AUDITORIAS VIALES
(2)**

**REUNION REGIONAL
SUR-SURESTE
ACCIDENTES**

**FORMACION
PROMOTORES EN
SEGURIDAD VIAL
(1 / 30)**

**ENTREVISTAS
RADIO Y TV
(17)**





Coordinación con los Municipios, exposición de la problemática durante sesiones de Red Estatal de Municipios por la Salud y en el Consejo Estatal de Salud



Reunión Regional Sur- Sureste, Accidente Sede en Campeche.



® Articular la Visión de Prevención entre los implicados

- ® Seguir reforzando la estructura
- ® Intervenciones conjuntas
- ® Reforzamiento del Marco jurídico
- ® Mejorar los sistemas de información
- ® **Instalación del CRUM en el C4**



MOTIVOS PARA USARLO
El uso obligatorio del cinturón de seguridad en asientos delanteros, pero también en los traseros, ya que en caso de accidente, los pasajeros sentados en los plazas traseras, debido al impacto pueden volarse al conductores o pasajeros por así, en irregularidad fuerza total y debilitamiento absorbido.

Falsedades respecto al cinturón de seguridad
EL CINTURÓN ES INCÓMODO
Es una cuestión de costumbre. Hay que dar un tiempo para que se acostumbre a llevarlo. Y con el tiempo lo que resulta incómodo es en favor de la vida.

UTILIZAR EL CINTURÓN DE SEGURIDAD DURANTE EL EMBARAZO ES PELIGROSO PARA EL FETO.
Las embarazadas también deben utilizar el cinturón de seguridad, ya que si se ha determinado que el feto se lleva puesto, al feto puede sufrir riesgos debido en caso de accidente.

EN RECORRIDOS CORTOS NO HACE FALTA PONERSE EL CINTURÓN.
La mayoría de accidentes con víctimas se producen a pocos kilómetros del lugar de partida, por lo que es importante utilizar el cinturón de seguridad en todas las situaciones.

La probabilidad de que un ocupante de los asientos traseros cause la muerte a otro pasajero de los asientos delanteros al salir lanzado puede ser hasta ocho veces mayor si no lleva el cinturón puesto.

CINTURÓN DE SEGURIDAD NÚMERO 2 SERIE SEGURIDAD VIAL

Centro Nacional para la Prevención de Accidentes Secretaría de Salud
Cauallalpa # 45, 3er. piso, Col. Roma Norte C.P. 06700, México, D.F.
Teléfono: (55) 5533 9992 y (55) 5553 9447
www.conapra.salud.gob.mx

La seguridad vial es responsabilidad de todos

CENAPRA
I ESEVI
Vivir Mejor

de Cuates Cuidado

FOR UNA CULTURA DE LA PREVENCIÓN DE ACCIDENTES

No. 1

Vivir Mejor **CONAPRA** **SALUD** **GOBIERNO FEDERAL**

- ① **Reforzar Campañas de Difusión Masiva**
- ② **Capacitación del control policial sobre (7 factores de riesgo)**
- ③ **Auditorias de seguridad vial en carreteras federales**
- ④ **Certificar a los conductores de ambulancias**
- ⑤ **Instalación Observatorios Municipales de lesiones en Calkiní y Escárcega**

Reforzar el uso de Sistemas de Retención Infantil (SRI)

De acuerdo con el Informe Mundial 2009 Instalándose y usándose correctamente, los SRI reducen la mortalidad de bebés de un 70%.



Reforzar el uso de cascos

El uso de cascos en motociclistas reduce el riesgo de sufrir un traumatismo craneoencefálico entre un 63% y 88%.



- ① **Los accidentes de tránsito representan un gran impacto en la población Campechana**
- ① **Existen grandes esfuerzos para su prevención**
- ① **Se requiere de acciones articuladas del Sector Salud, Municipios, Instituciones federales, estatales y de la sociedad**
- ① **Las causas del problema están identificadas, pero aun falta mucho por hacer**



Juntos,
podemos
salvar millones
de vidas

EN CAMPECHE
VAMOS POR NUESTRO
PROGRESO

Por un México Libre de Accidentes.....



**Gracias por su
atención.**